

## Blaikfjällets och Gitsfjällets naturreservat

### I hjortronlandet

På Blaikfjället finns ett av landets största myrkomplex. Fågellivet är mycket rikt med arter som myrsnäppa och dvärgbeckasin. På höstarna finns det goda förutsättningar att hitta hjortron på Blaikfjället.

Blaikfjället ligger mellan Malgomajs och Ormsjöns dalgångar. Reservatet sträcker sig drygt 45 km från Sagatun i sydost till Rönnäsmyran i nordväst. Väster om Gransjövägen vidtar Gitsfjällets naturreservat som omfattar allt från själva Gitsfjället till granurskogar och våtmarkernas kronjuvel: Rapsvuome.



Hjärtrot *Rubus chamaemorus*

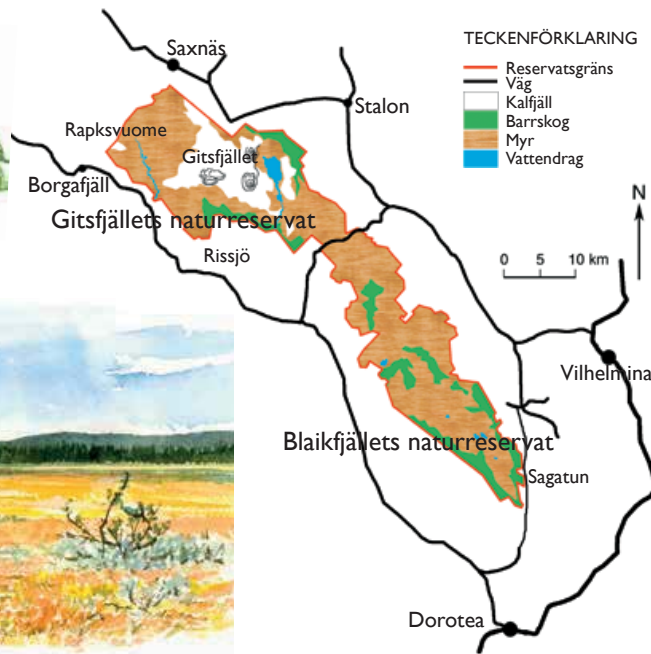


Grandsjömyran med Gitsfjället i bakgrunden

### Sveriges största hjortronmyr!

Myrkomplexet på Blaikfjället är 30 000 hektar stort. Här kan man studera i stort sett alla förekommande myrtyper, från näringsfattiga kärr till rika sumpskogar. På den blöta Rönnäsmyran i nordost är sädgås och trana vanliga, och i myrgölarna finns kricka och smalnäbbad simsnäppa.

Förr hade myrarna stor betydelse som slåttermarker. På många av Blaikfjällets myrar finns gamla sildiken, hässjestötar, lador och stigar ännu kvar.



## Blaikfjällets och Gitsfjällets naturreservat



### Rapsvuomes fågelliv

En mosaik av våtmarker och björkskogsklädda moränkullar och åsar utgör den fjällsänka inom Gitsfjällets naturreservat som kallas Rapsvuome. Området har ett mycket rikt fågelliv och har stor betydelse för häckande vadare. I Rapsvuome häckar myrsnäppa, grönbena, enkelbeckasin, rödbena och många fler.



Grönbena  
*Tringa glareola*

### Kalkrik alunskiffer och sumpskog

Granskogarna på sluttningarna är urskogsartade. På flera ställen, särskilt längst i öster där kalkrik alunskiffer går i dagen, finns rika och frodiga granskogar med arter som tolta, nordisk stormhatt och tibast. I bäckarna som rinner genom djupt neruskorna kanjoner i alunskiffern kan du hitta stenar med fossil, så kallade orstenar. Inslaget av sumpskogar är mycket stort. Sumpskogarna har stor betydelse för den biologiska mångfalden.

### Fakta om Blaikfjället och Gitsfjället:

Blaikfjällets och Gitsfjällets naturreservat omfattar tillsammans 75 000 hektar.

**Hitta:** Reservaten kan nås från Vilhelminas eller Doroteas fjäldalar. Från Dorotea, ta väg 1052 mot Borgafjäll, därifrån finns vandringsleder in i naturreservatet. Från Vilhelmina, ta väg 1067 mot Saxnäs, varifrån vandringsleder finns. Från Sagatun, dit det går väg, går tre stigar, stormyr-, sumpskogs- och glintstigen. Genom Gitsfjället går en vandringsled mellan Saxnäs och Rissjö.